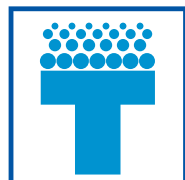
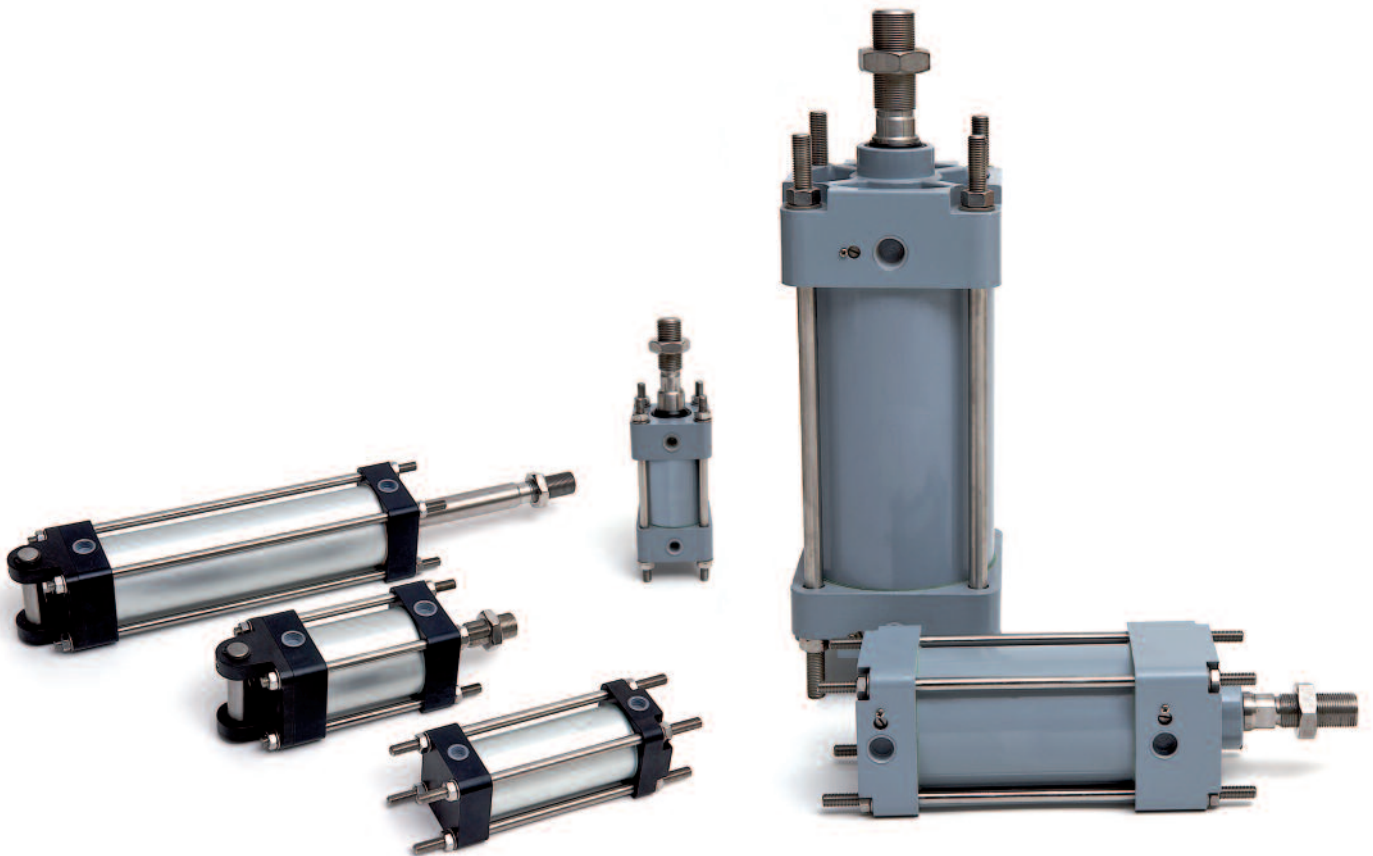


# PNEUMATIKZYLINDER

## Ø 32 bis Ø 200

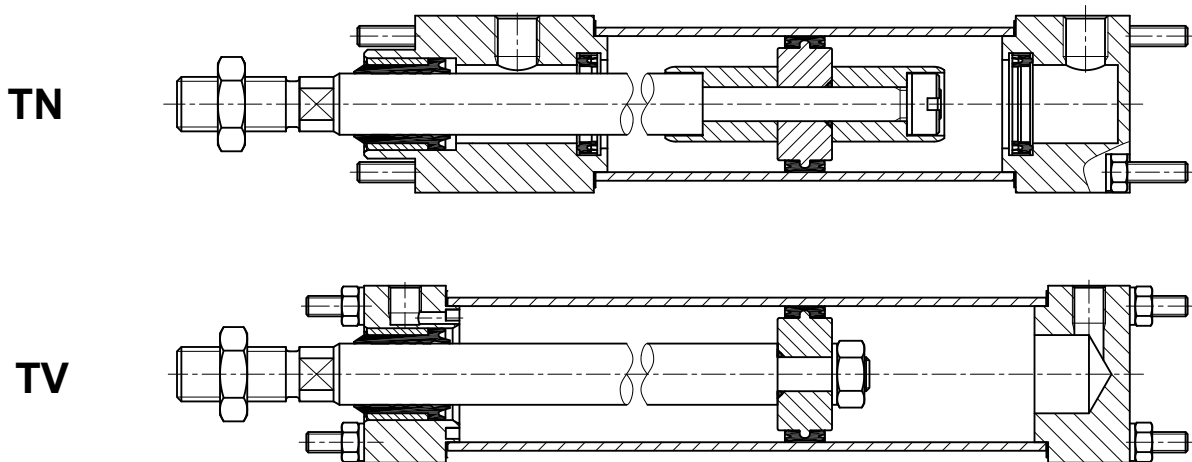
**Gedämpft**  
**Ungedämpft**  
**Doppeltwirkend**  
**Einfachwirkend**  
**Multi-Positions-Zylinder**  
**Tandemzylinder**



# TECAIR

# PNEUMATIKZYLINDER Ø 32 bis Ø 200

## PNEUMATIKZYLINDER



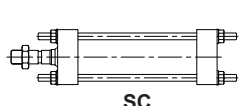
Allgemeine Daten	Zylinderart	Einfachwirkender Zylinder. Doppeltwirkender Zylinder mit oder ohne einstellbarer Endlagendämpfung. Multi-Positions-Zylinder. Tandem-/Ölbremsszylinder. Alle Zylinder, gefertigt nach "CNOMO-Norm". Neben den Standard-Hublängen sind Kundenspezifische Hublängen herstellbar. Außerdem lieferbar: Kundenspezifische Pneumatik-Zylinder, u.a. runde Ausführung Serie TR (Clean Design), Drehzylinder und Zylinder mit kontaktloser Positionsanzeige.
	Konstruktionsmerkmale	Kein Metallkontakt zwischen den bewegenden Teilen; Zylinderrohr und Kolbenstange sind selbstpolierend. Kolbenstange: Rostfreier Stahl, poliert. Kundenspezifische Ausführung der Kolbenstange auf Anfrage lieferbar. Zylinderrohr: Innenseite mikropoliert, dadurch entsteht eine glatte und abriebfeste Oberfläche. Kolbendichtung: Doppeldichtung auf Kolben aufgezogen. Abstreifer, Führungslager und Kolbendichtung bilden eine kompakte Einheit; zwischen dem Zylinderdeckel und dem Kolben ist eine flexible Lagerung montiert, die geringe Justierungsfehler kompensiert.
	Druckluftanschlüsse	Rohrgewinde (BSP) Rohrgewinde und Durchlass im Verhältnis zum Zylinderdurchmesser. Metrische Anschlüsse auf Anfrage lieferbar.
	Befestigungsarten	Fuß-, Flanschbefestigung vorn/hinten, mittenschwenkzapfen, Schwenkflansch, Schwenkflansch mit Lagerbock, Schwenkflansch mit 90° Lagerbock, Gabelkopf, Gelenkkopf, verlängerte Zuganker.
	Werkstoffe	Zylinderdeckel und -boden : Aluminium Zylinderrohr : Aluminium Kolben : Aluminium Kolbenstange und Zuganker : Nichtrostender Stahl Buchsen für Endlagendämpfung : Aluminium poliert Dichtungen : Nitril
	Temperaturbereich	-20°C bis +80°C Zylinder für höhere oder niedrigere Umgebungstemperatur sind auf Anfrage lieferbar.
	Ausführung	Korrosionsbeständig
Pneumatische Daten	Medium	Gefilterte und geölte Druckluft Hydrauliköl (max 13° E)
	Nenndruck 1)	8 Bar.
	Druckbereich 1)	0 - 12 Bar.
	Endlagendämpfung	Einstellbare Endlagendämpfung, funktionsweise wie ein Rückschlagventil. Somit ist ab der ersten Inbetriebnahme direkt die volle Funktionsfähigkeit gewährleistet.
1) Überdruck		

# PNEUMATIKZYLINDER Ø 32 bis Ø 200

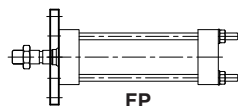
## BESTELLWEISE UND HUBLÄNGEN DOPPELTWIRKENDE PNEUMATIKZYLINDER

Standardhübe gemäß CNOMO Norm									
Hublängen in mm	Kolbendurchmesser in mm								
	32	40	50	63	80	100	125	160	200
25	•	•	•	•					
50	•	•	•	•	•				
75	•	•	•	•	•	•			
100	•	•	•	•	•	•	•		
125	•	•	•	•	•	•	•	•	•
150	•	•	•	•	•	•	•	•	•
200	•	•	•	•	•	•	•	•	•
250	•	•	•	•	•	•	•	•	•
300		•	•	•	•	•	•	•	•
400		•	•	•	•	•	•	•	•
500				•	•	•	•	•	•
600				•	•	•	•	•	•
800						•	•	•	•
1000						•	•	•	•

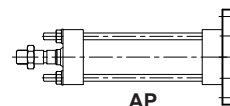
Kundenspezifische Hübe lieferbar.



**SC**  
Standardzylinder



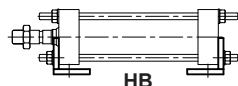
**FP**  
Flanschbefestigung vorn



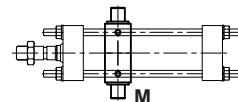
**AP**  
Flanschbefestigung hinten



**HS**  
Fußbefestigung schmal



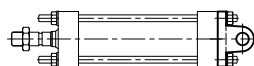
**HB**  
Fußbefestigung breit



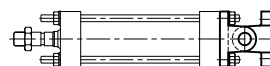
**M**  
Mittenschwenkzapfen



**FS**  
Schwenkflansch



**AD**  
Schwenkflansch mit Bolzen



**CAS**  
Schwenkflansch mit Lagerbock



**CAO**  
Schwenkflansch mit 90° Lagerbock

Typen	Kolben	Hub	Befestigungsarten	
TN, TNL (mit einstellbarer Endlagendämpfung) TV, TVL (ohne einstellbarer Endlagendämpfung) TVE (ohne einstellbarer Endlagendämpfung) TVM (ohne einstellbarer Endlagendämpfung) TVT (ohne einstellbarer Endlagendämpfung)	in mm	in mm	SC, FP, AP HS, HB, M FS, AD, CAS, CAO	W (Gabelkopf mit Bolzen) Z (Gelenkkopf)

### Bestellbeispiel

## TN-80-100-X/0/0

Zylinder Serie \_\_\_\_\_  
 Kolben Ø \_\_\_\_\_  
 Hub \_\_\_\_\_  
 Hub \_\_\_\_\_  
 (Nur bei Multi-Positions-Zylinder Serie TVM)

Befestigung Kolbenstange:  
 W (Gabelkopf)  
 Z (Gelenkkopf)

Befestigungsarten Zylinder  
 SC, FP, AP  
 HS, HB, M  
 FS, AD, CAS, CAO

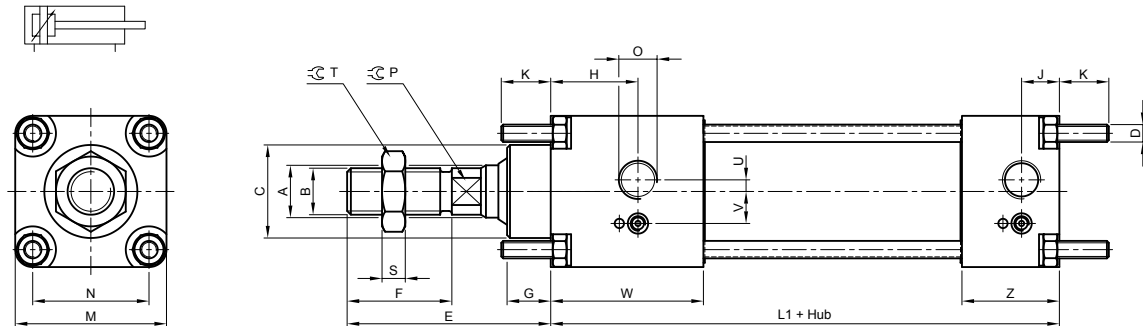
Beispiel 1: TN-80-100/HS/Z  
 Zylinder Ø80 mit Endlagendämpfung und einem Gesamthub von 100 mm.  
 Befestigungsart: Fußbefestigung schmal und Gelenkkopf.

Beispiel 2: TVM-125-125-200/HB/W  
 Multi-Positions-Zylinder Ø125 mit einem Hub 1=125 mm und Hub 2 =200mm.  
 Befestigungsart: Fußbefestigung breit und Gabelkopf.

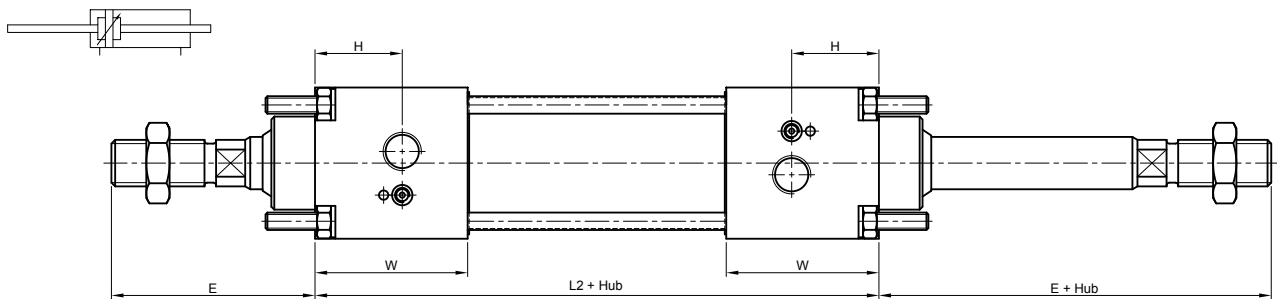
# PNEUMATIKZYLINDER Ø 32 bis Ø 200

## DOPPELTWIRKENDER ZYLINDER GEFERTIGT NACH CNOMO-NORM SERIE „TN“ UND „TNL“

### TN (Doppeltwirkender Zylinder mit einstellbarer Endlagendämpfung)



### TNL (Doppeltwirkender Zylinder mit einstellbarer Endlagendämpfung und durchgehender Kolbenstange)



Baumaße in mm	Kolbendurchmesser in mm								
	32	40	50	63	80	100	125	160	200
Ø A	12	18	18	22	22	30	30	40	40
Ø B	M 10x1,5	M 16x1,5	M 16x1,5	M 20x1,5	M 20x1,5	M 27x2	M 27x2	M 36x2	M 36x2
Ø C e9	25	32	32	45	45	55	55	65	65
Ø D	M 6	M 6	M 8	M 8	M 10	M 10	M 12	M 16	M 16
E	45	70	70	85	85	110	110	135	135
F	20	36	36	46	46	63	63	85	85
G	15	15	15	20	20	20	20	25	25
H	21	30	30	33	33	42	42	50	50
J	9	13	13	16	16	18	18	20	20
K	17	17	23	23	28	28	34	42	42
L <sub>1</sub>	80	110	110	125	125	145	145	180	180
L <sub>2</sub>	90	129	129	143	143	165	165	200	200
M	45	52	65	75	95	115	140	180	220
N	33	40	49	59	75	90	110	140	175
Ø O	G 1/8"	G 1/4"	G 1/4"	G 3/8"	G 3/8"	G 1/2"	G 1/2"	G 3/4"	G 3/4"
P	8	13	13	17	17	22	22	32	32
S	5	8	8	10	10	13,5	13,5	18	18
T	17	24	24	30	30	41	41	55	55
U	2	4	4	5	5	0	0	0	0
V	9	11	11	13	13	20	20	29	29
W	29	33	52,5	52,5	56	64	64	79	79
Z	19	23	33,5	33,5	38	44	44	59	59
Ø Einlaßbohrung	8,5	11,5	11,5	15	15	18,5	18,5	24	24
Dämpfungsweg	20	30	30	33	33	39	39	52	52

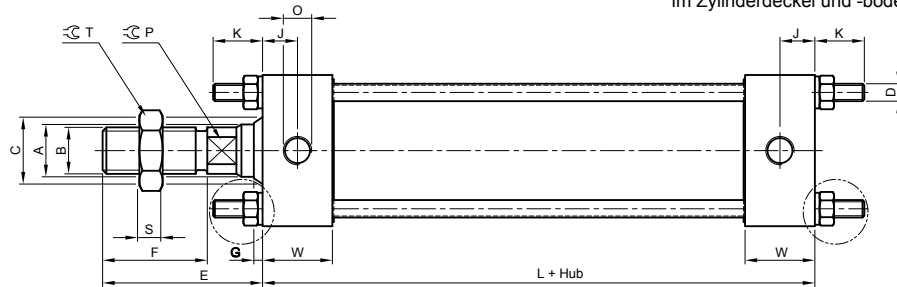
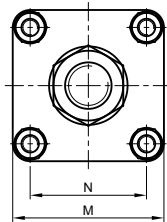
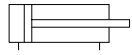
Für Artikelbezeichnungen und Hublängen siehe Seite 3.

Abmaße und Befestigungsmöglichkeiten siehe Seite 3, 9 und 10.  
Lieferbar einfachwirkende CNOMO-Zylinder.

# PNEUMATIKZYLINDER Ø 32 bis Ø 200

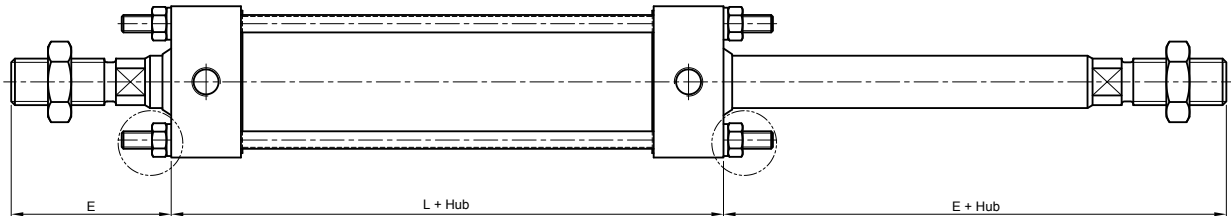
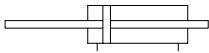
## DOPPELTWIRKENDER ZYLINDER SERIE „TV“ UND „TVL“

### TV (Doppeltwirkender Zylinder)



Bei Zylindern mit Kolben Ø100, Ø125 und Ø160 sind die Zugankermuttern im Zylinderdeckel und -boden versenkt.

### TVL (Doppeltwirkender Zylinder mit durchgehender Kolbenstange)



Baumaße in mm	Kolbendurchmesser in mm								
	32	40	50	63	80	100	125	160	200
Ø A	12	18	18	22	22	30	30	40	40
Ø B	M 10x1,5	M 16x1,5	M 16x1,5	M 20x1,5	M 20x1,5	M 27x2	M 27x2	M 36x2	M 36x2
Ø C	16	23	23	27	27	35	35	45	45
Ø D	M 6	M 6	M 8	M 8	M 10	M 10	M 12	M 16	M 16
E	35	55	55	65	65	90	90	110	110
F	20	36	36	46	46	63	63	85	85
G	3	3	3	3,5	3,5	3,5	3,5	4	4
H	10,5	10,5	15	15	18,5	18,5	22	27	27
J	9,5	12	12	13	13	19	19	20	20
K	17	17	23	23	28	28	34	42	42
L	62	72	72	83	83	105	105	120	120
M	45	52	65	75	95	115	140	180	220
N	33	40	49	59	75	90	110	140	175
Ø O	G 1/8"	G 1/8"	G 1/4"	G 3/8"	G 3/8"	G 1/2"	G 1/2"	G 3/4"	G 3/4"
P	8	13	13	17	17	22	22	32	32
S	5	8	8	10	10	13,5	13,5	18	18
T	17	24	24	30	30	41	41	55	55
W	19	24	24	26	24	34	34	39	39
Ø Einlaßbohrung	4	6	8	12	12	16	16	20	20

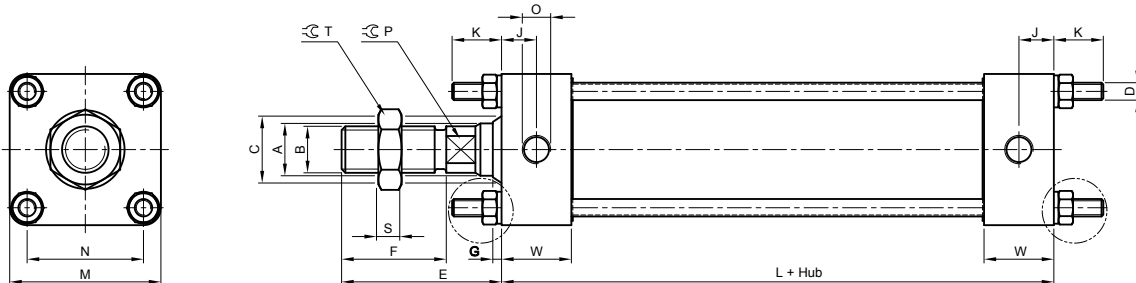
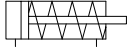
Für Artikelbezeichnungen und Hublängen siehe Seite 3.

Abmaße und Befestigungsmöglichkeiten siehe Seite 3, 9 und 10.

# PNEUMATIKZYLINDER Ø 32 bis Ø 200

## EINFACHWIRKENDER ZYLINDER SERIE „TVE“

TVE



Baumaße in mm	Kolbendurchmesser in mm					
	32	40	50	63	80	100
Ø A	12	18	18	22	22	30
Ø B	M 10x1,5	M 16x1,5	M 16x1,5	M 20x1,5	M 20x1,5	M 27x2
Ø C	16	23	23	27	27	35
Ø D	M 6	M 6	M 8	M 8	M 10	M 10
E	35	55	55	65	65	90
F	20	36	36	46	46	63
G	3	3	3	3,5	3,5	3,5
H	10,5	10,5	15	15	18,5	18,5
J	9,5	12	12	13	13	19
K	17	17	23	23	28	28
L1 (Hub 25 mm)	112	122	122	133	133	155
L2 (Hub 50 mm)	162	172	172	183	183	205
L3 (Hub 75 mm)	212	222	222	233	233	255
L4 (Hub 100 mm)	262	272	272	283	283	305
M	45	52	65	75	95	115
N	33	40	49	59	75	90
Ø O	G 1/8"	G 1/8"	G 1/4"	G 3/8"	G 3/8"	G 1/2"
P	8	13	13	17	17	22
S	5	8	8	10	10	13,5
T	17	24	24	30	30	41
W	19	24	24	26	24	34
Ø Einlaßbohrung	4	6	8	12	12	16
Federkraft in N	Rückhub	65	80	105	105	170
	Vorshub	140	170	225	225	380

Für Artikelbezeichnungen und Hublängen siehe Seite 3.

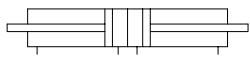
Abmaße und Befestigungsmöglichkeiten siehe Seite 3, 9 und 10.

Kundenspezifischer Gesamthub und durchgehende Kolbenstange auf Anfrage lieferbar.

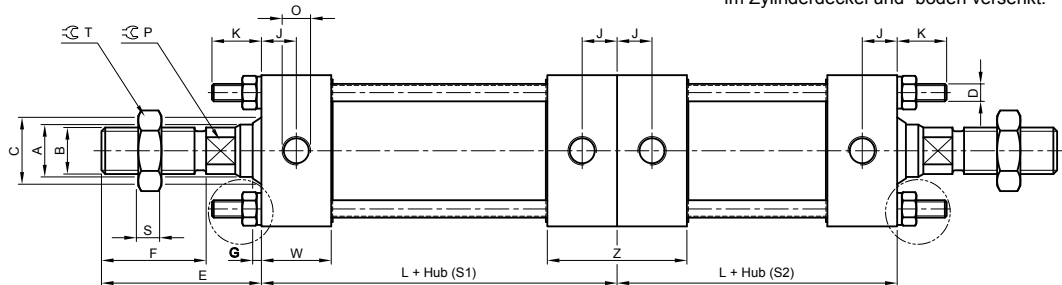
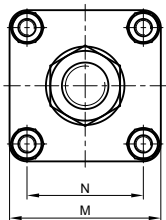
# PNEUMATIKZYLINDER Ø 32 bis Ø 200

## DOPPELTWIRKENDER MULTI-POSITIONS-ZYLINDER MIT 3 ODER 4 STELLUNGEN SERIE „TVM”

TVM



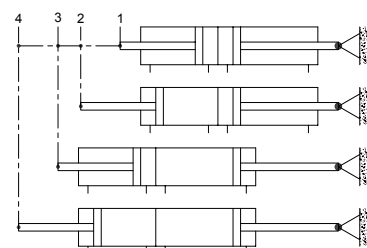
Bei Zylindern mit Kolben Ø100, Ø125 und Ø160 sind die Zugankermuttern im Zylinderdeckel und -boden versenkt.



Hub  $S_1 = \text{Hub } S_2$ : 3 Stellungen

Hub  $S_1 < \text{oder } > S_2$ : 4 Stellungen

Baumaße in mm	Kolbendurchmesser in mm								
	32	40	50	63	80	100	125	160	200
Ø A	12	18	18	22	22	30	30	40	40
Ø B	M 10x1,5	M 16x1,5	M 16x1,5	M 20x1,5	M 20x1,5	M 27x2	M 27x2	M 36x2	M 36x2
Ø C	16	23	23	27	27	35	35	45	45
Ø D	M 6	M 6	M 8	M 8	M 10	M 10	M 12	M 16	M 16
E	35	55	55	65	65	90	90	110	110
F	20	36	36	46	46	63	63	85	85
G	3	3	3	3,5	3,5	3,5	3,5	4	4
H	10,5	10,5	15	15	18,5	18,5	22	27	27
J	9,5	12	12	13	13	19	19	20	20
K	17	17	23	23	28	28	34	42	42
L	62	72	72	83	83	105	105	120	120
M	45	52	65	75	95	115	140	180	220
N	33	40	49	59	75	90	110	140	175
Ø O	G 1/8"	G 1/8"	G 1/4"	G 3/8"	G 3/8"	G 1/2"	G 1/2"	G 3/4"	G 3/4"
P	8	13	13	17	17	22	22	32	32
S	5	8	8	10	10	13,5	13,5	18	18
T	17	24	24	30	30	41	41	55	55
W	19	24	24	26	24	34	34	39	39
Z	38	48	48	52	48	68	68	78	78
Ø Einlaßbohrung	4	6	8	12	12	16	16	20	20



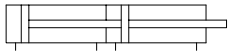
Für Artikelbezeichnungen und Hublängen siehe Seite 3.

Abmaße und Befestigungsmöglichkeiten siehe Seite 3, 9 und 10.

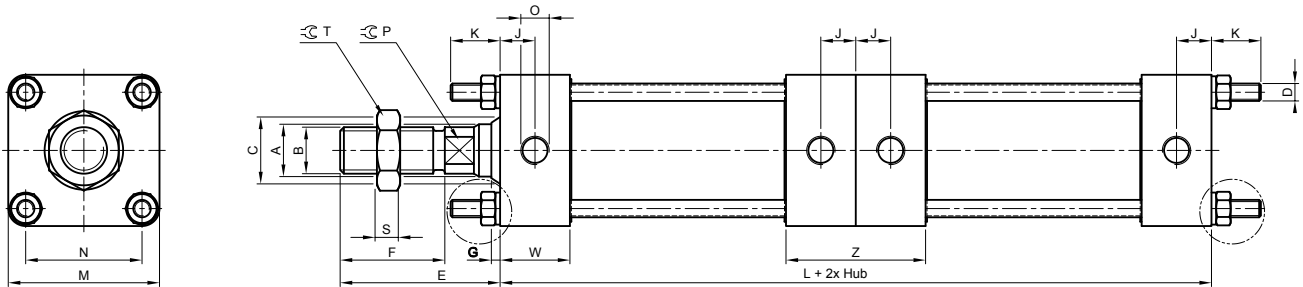
# PNEUMATIKZYLINDER Ø 32 bis Ø 200

## DOPPELTWIRKENDER TANDEMZYLINDER SERIE „TVT”

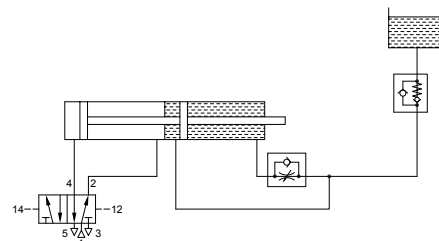
TVT



Bei Zylindern mit Kolben Ø100, Ø125 und Ø160 sind die Zugankermuttern im Zylinderdeckel und -boden versenkt.



Baumaße in mm	Kolbendurchmesser in mm								
	32	40	50	63	80	100	125	160	200
Ø A	12	18	18	22	22	30	30	40	40
Ø B	M 10x1,5	M 16x1,5	M 16x1,5	M 20x1,5	M 20x1,5	M 27x2	M 27x2	M 36x2	M 36x2
Ø C	16	23	23	27	27	35	35	45	45
Ø D	M 6	M 6	M 8	M 8	M 10	M 10	M 12	M 16	M 16
E	35	55	55	65	65	90	90	110	110
F	20	36	36	46	46	63	63	85	85
G	3	3	3	3,5	3,5	3,5	3,5	4	4
H	10,5	10,5	15	15	18,5	18,5	22	27	27
J	9,5	12	12	13	13	19	19	20	20
K	17	17	23	23	28	28	34	42	42
L	124	144	144	166	166	210	210	240	240
M	45	52	65	75	95	115	140	180	220
N	33	40	49	59	75	90	110	140	175
Ø O	G 1/8"	G 1/8"	G 1/4"	G 3/8"	G 3/8"	G 1/2"	G 1/2"	G 3/4"	G 3/4"
P	8	13	13	17	17	22	22	32	32
S	5	8	8	10	10	13,5	13,5	18	18
T	17	24	24	30	30	41	41	55	55
W	19	24	24	26	24	34	34	39	39
Z	38	48	48	52	48	68	68	90	90
Ø Einlaßbohrung	4	6	8	12	12	16	16	20	20



Für Artikelbezeichnungen und Hublängen siehe Seite 3.

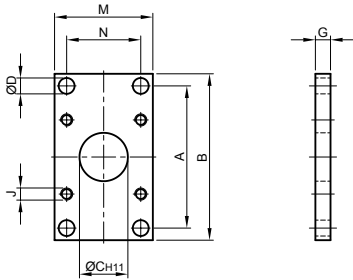
Abmaße und Befestigungsmöglichkeiten siehe Seite 3, 9 und 10.



# PNEUMATIKZYLINDER Ø 32 bis Ø 200

## BEFESTIGUNGSMÖGLICHKEITEN NACH „CNOMO-Norm“

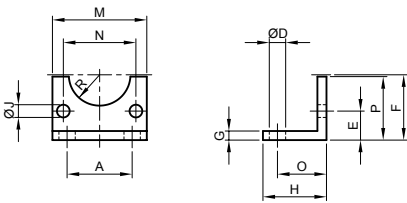
Flanschbefestigung vorn / hinten (FP / AP)



Kolben Ø	A	B	C	D	G	J	M	N	Bestellnummer
32	68	80	25	9	8	M6	45	33	41.90.06.027
40	78	90	32	9	8	M6	52	40	41.90.08.027
50	94	110	32	11	10	M8	65	49	41.90.10.027
63	104	120	45	11	10	M8	75	59	41.90.13.027
80	130	150	45	14	12	M10	95	75	41.90.16.027
100	150	170	55	14	12	M10	115	90	41.90.20.027
125	180	205	55	18	16	M12	140	110	41.90.25.027
160	228	260	65	22	20	M16	180	140	41.90.32.027
200	268	300	65	22	20	M16	220	175	41.90.40.027

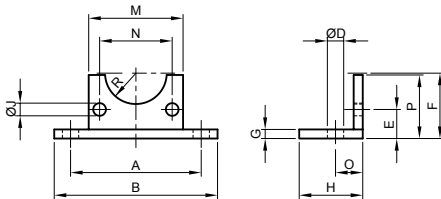
Auf Anfrage können die Gewindelöcher 'J' erweitert werden, so dass die Flanschbefestigung um die Zuganker geschoben und mit 4 Muttern befestigt werden kann.

Fußbefestigung schmal (HS)



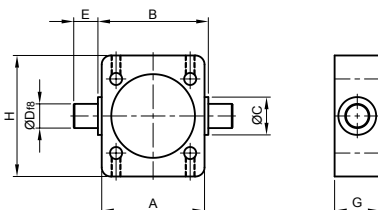
Kolben Ø	A	D	E	F	G	H	J	M	N	O	P	R	Bestellnummer
32	28	9	15,5	32	5	35	7	45	33	27	35	13	41.90.06.028
40	36	9	16	36	5	35	7	52	40	27	35	17	41.90.08.028
50	45	11	20,5	45	6	45	9	65	49	35	45	17	41.90.10.028
63	55	11	20,5	50	6	45	9	75	59	35	45	24	41.90.13.028
80	70	14	25,5	63	7	60	11	95	75	43	40	0	41.90.16.028
100	90	14	28	73	7	60	11	115	90	43	40	0	41.90.20.028
125	100	18	36	91	8	70	14	140	110	52	50	0	41.90.25.028
160	130	22	45	115	10	80	18	180	140	62	80	0	41.90.32.028
200	170	22	47,5	135	10	80	18	220	175	62	80	0	41.90.40.028

Fußbefestigung breit (HB)



Kolben Ø	A	B	D	E	F	G	H	J	M	N	O	P	R	Bestellnummer
32	65	82	9	15,5	32	5	35	7	45	33	15	35	13	41.90.06.029
40	72	90	9	16	36	5	35	7	52	40	15	35	17	41.90.08.029
50	90	110	11	20,5	45	6	45	9	65	49	18	45	17	41.90.10.029
63	100	120	11	20,5	50	6	45	9	75	59	18	45	24	41.90.13.029
80	126	155	14	25,5	63	7	60	11	95	75	23	40	0	41.90.16.029
100	148	180	14	28	73	7	60	11	115	90	23	40	0	41.90.20.029
125	180	215	18	36	91	8	70	14	140	110	24	50	0	41.90.25.029
160	230	275	22	45	115	10	80	18	180	140	30	80	0	41.90.32.029
200	270	315	22	47,5	135	10	80	18	220	175	30	80	0	41.90.40.029

Mittenschwenkzapfen (M)



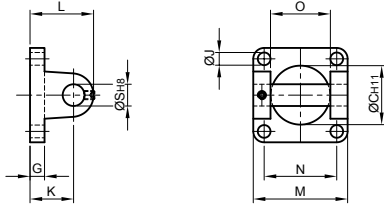
Kolben Ø	A	B	C	D	E	G	H	Bestellnummer
32	46	50	20	12	12	22	55	41.90.06.024
40	58	63	25	16	16	30	65	41.90.08.024
50	68	73	25	16	16	30	80	41.90.10.024
63	84	90	30	20	20	35	95	41.90.13.024
80	102	108	30	20	20	35	120	41.90.16.024
100	124	131	36	25	25	40	135	41.90.20.024
125	152	159	36	25	25	40	165	41.90.25.024
160	190	198	45	32	32	50	210	41.90.32.024
200	240	248	45	32	32	50	245	41.90.40.024

Die Mittenschwenkzapfen, welche auf den Zugankern befestigt werden, kann mittels Zylinderschrauben mit Innensechskant in jeder beliebigen Position befestigt werden.

# PNEUMATIKZYLINDER Ø 32 bis Ø 200

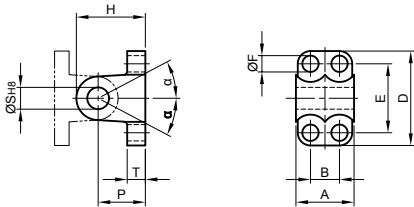
## BEFESTIGUNGSMÖGLICHKEITEN NACH „CNOMO-Norm“

### Schwenkflansch (FS) Schwenkflansch mit Bolzen (AD)



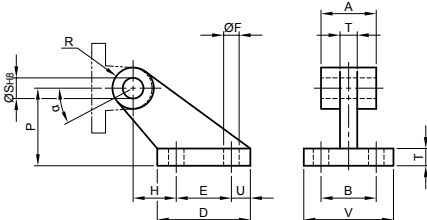
Kolben Ø	C	G	J	K	L	M	N	O	S	Bestellnummer	
										Schwenkflansch	Bolzen
32	25	8	7	18	26	45	33	26	8	41.90.06.021	41.90.06.030
40	32	8	7	24	36	52	40	33	12	41.90.08.021	41.90.08.030
50	32	10	9	26	38	65	49	33	12	41.90.10.021	41.90.10.030
63	45	10	9	30	46	75	59	47	16	41.90.13.021	41.90.13.030
80	45	12	11	32	48	95	75	47	16	41.90.16.021	41.90.16.030
100	55	12	11	37	57	115	90	57	20	41.90.20.021	41.90.20.030
125	55	16	14	41	61	140	110	57	20	41.90.25.021	41.90.25.030
160	65	20	18	55	80	180	140	72	25	41.90.32.021	41.90.32.030
200	65	20	18	55	80	220	175	72	25	41.90.40.021	41.90.40.030

### Schwenkflansch mit Lagerbock (CAS) inklusive Schwenkflansch (AD)



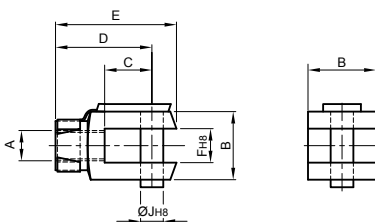
Kolben Ø	A	B	D	E	F	H	P	S	T	α°	Bestellnummer
32	25	0	40	28	7	26	18	8	8	30°	41.90.05.022
40	32	16	52	38	9	38	26	12	10	25°	41.90.08.022
50	32	16	52	38	9	38	26	12	10	30°	41.90.08.022
63	46	25	75	54	11	50	34	16	12	30°	41.90.13.022
80	46	25	75	54	11	50	34	16	12	30°	41.90.13.022
100	56	32	115	90	14	61	41	20	16	30°	41.90.20.022
125	56	32	115	90	14	61	41	20	16	30°	41.90.20.022
160	71	43	180	150	18	80	55	25	20	30°	41.90.32.022
200	71	43	180	150	18	80	55	25	20	30°	41.90.32.022

### Schwenkflansch mit 90° Lagerbock (CAO) inklusive Schwenkflansch (AD)



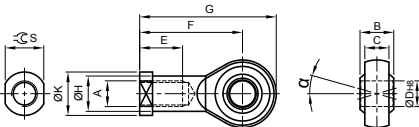
Kolben Ø	A	B	D	E	F	H	P	R	S	T	U	V	α°	Bestellnummer
32	25	25	37	20	7	18	32	8	8	8	8,5	41	30°	41.90.05.023
40	32	32	54	32	9	25	45	12	12	10	11	52	30°	41.90.08.023
50	32	32	54	32	9	25	45	12	12	10	11	52	30°	41.90.08.023
63	46	40	75	50	11	32	63	16	16	12	12,5	63	30°	41.90.13.023
80	46	40	75	50	11	32	63	16	16	12	12,5	63	30°	41.90.13.023
100	56	50	103	70	14	40	90	20	20	16	16,5	80	30°	41.90.20.023
125	56	50	103	70	14	40	90	20	20	16	16,5	80	30°	41.90.20.023
160	71	63	154	110	18	50	140	25	25	20	22	103	30°	41.90.32.023
200	71	63	154	110	18	50	140	25	25	20	22	103	30°	41.90.32.023

### Gabelkopf mit Schnappfederbolzen (W)



Kolben Ø	A	B	C	D	E	F	J	Bestellnummer
32	M 10 x 1,5	22	16	36	45	11	8	41.90.05.026
40	M 16 x 1,5	36	25	51	64	18	12	41.90.08.026
50	M 16 x 1,5	36	25	51	64	18	12	41.90.08.026
63	M 20 x 1,5	45	33	63	80	22	16	41.90.13.026
80	M 20 x 1,5	45	33	63	80	22	16	41.90.13.026
100	M 27 x 2	63	40	85	105	30	20	41.90.20.026
125	M 27 x 2	63	40	85	105	30	20	41.90.20.026
160	M 36 x 2	80	40	115	140	40	25	41.90.32.026
200	M 36 x 2	80	40	115	140	40	25	41.90.32.026

### Gelenkkopf (Z)

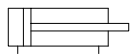


Kolben Ø	A	B	C	D	E	F	G	H	K	S	α°	Bestellnummer
32	M 10x1,5	14	10,5	10	20	50	57	15	19	17	13	41.90.05.020
40	M 16 x 1,5	21	15	16	28	64	85	22	27	22	15	41.90.08.020
50	M 16 x 1,5	21	15	16	28	64	85	22	27	22	15	41.90.08.020
63	M 20 x 1,5	25	18	20	33	77	102	27,5	34	30	14	41.90.13.020
80	M 20 x 1,5	25	18	20	33	77	102	27,5	34	30	14	41.90.13.020
100	M 27 x 2	37	25	30	52	110	145	40	50	41	17	41.90.20.020
125	M 27 x 2	37	25	30	52	110	145	40	50	41	17	41.90.20.020
160	M 36 x 2	43	28	35	56	125	165	46	58	50	19	41.90.32.020
200	M 36 x 2	43	28	35	56	125	165	46	58	50	19	41.90.32.020

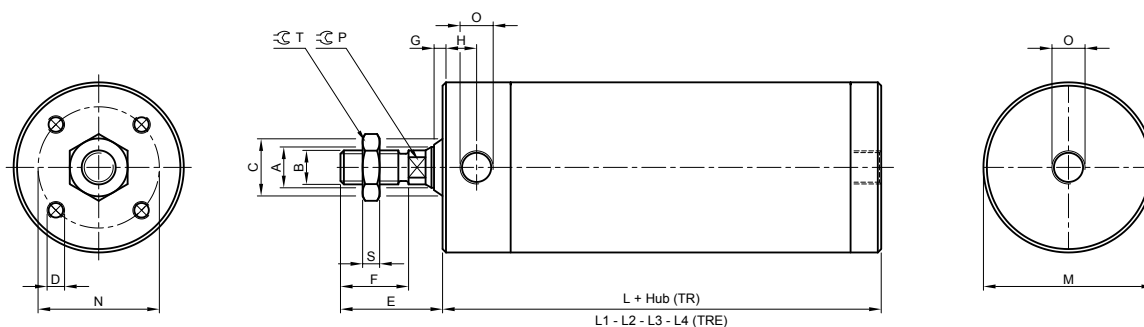
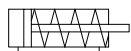
# PNEUMATIKZYLINDER Ø 32 bis Ø 200

## DOPPELT- UND EINFACHWIRKENDER RUND-ZYLINDER (CLEAN DESIGN) SERIE „TR“ UND „TRE“

### TR (Doppeltwirkender Zylinder)



### TRE Einfachwirkender Zylinder)



Baumaße in mm	Kolbendurchmesser in mm					
	32	40	50	63	80	100
Ø A	12	12	18	18	22	22
Ø B	M 10 x 1,5	M 10 x 1,5	M 16 x 1,5	M 16 x 1,5	M 20 x 1,5	M 20 x 1,5
Ø C	16	16	23	23	27	27
Ø D	M 6 x 12	M 6 x 12	M 8 x 16	M 8 x 16	M 10 x 20	M 10 x 20
E	30	30	55	55	65	65
F	20	20	36	36	46	46
G	2	2	3	3	3,5	3,5
H	9	10	11	11	12,5	12,5
L (TR)	62	67	73	82	85	88
Ø M	40	50	60	73	90	110
Ø N	30	32	40	52	68	88
Ø O	G 1/8"	G 1/8"	G 1/4"	G 1/4"	G 1/4"	G 1/4"
P	8	8	13	13	17	17
S	5	5	8	8	10	10
T	17	17	24	24	30	30
Ø Einlaßbohrung	4	6	8	8	12	12

### Für TRE

L1 (Hub 25 mm)	112	117	123	132	135	138	
L2 (Hub 50 mm)	162	167	173	182	185	188	
L3 (Hub 75 mm)	212	217	223	232	235	238	
L4 (Hub 100 mm)	262	267	273	282	285	288	
Federkraft in N	Rückhub	40	40	60	60	120	120
	Vorschub	140	140	220	220	410	410

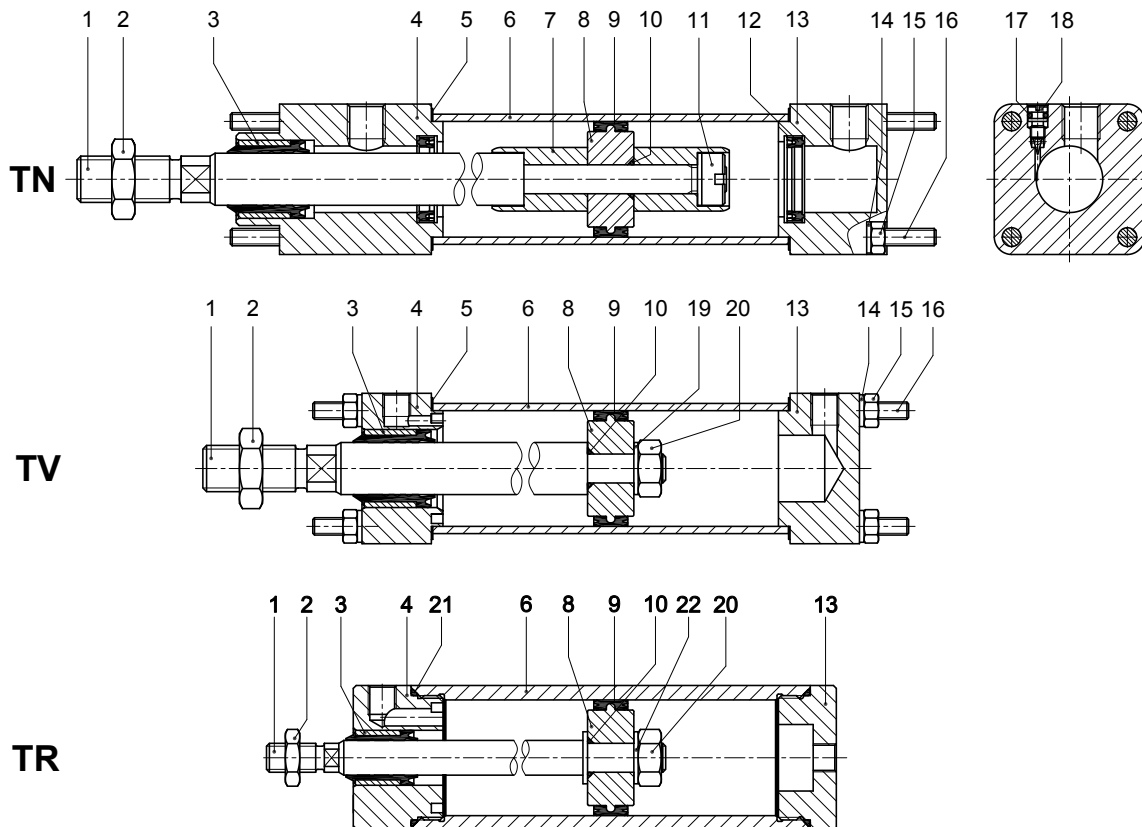
Für Artikelbezeichnungen siehe Seite 3.

Bei den Serien „TR“ und „TRE“ sind außer den Befestigungsarten „Gabelkopf“ und „Gelenkkopf“ keine anderen Befestigungsarten lieferbar.

Kundenspezifischer Gesamthub und durchgehende Kolbenstange auf Anfrage lieferbar.

# PNEUMATIKZYLINDER Ø 32 bis Ø 200

Reparatursatz (Bei Bestellung bitte Zylinder-Serie und Kolben Ø angeben)



Pos.	Beschreibung	Zahl
1	Kolbenstange	1
2	Mutter	1
3	Flexibele Lagerung	1
4	Zylinderdeckel	1
5	Dichtungspackung	1
6	Zylinderrohr	2
7	Dämpfungsbuchse	2
8	Kolben	1
9	Doppeltmanschette	2
10	O-Ringe	2
11	Mutter	1
12	Dämpfungsmanschette	1
13	Zylinderboden	1
14	Unterlegscheiben	8
15	Mutter	8
16	Zuganker	4
17	O-Ringe	2
18	Einstellschraube Endlagendämpfung	2
19	Unterlegscheiben	1
20	Mutter	1
21	O-Ringe	2
22	Unterlegscheiben	2

Reparatursatz			
Kolben Ø	Zylinder Serie „TN“ Bestellnummer	Zylinder Serie „TV“ Bestellnummer	Zylinder Serie „TR“ Bestellnummer
32	41098.06.100	42098.06.100	43098.06.100
40	41098.08.100	42098.08.100	43098.08.100
50	41098.10.100	42098.10.100	43098.10.100
63	41098.13.100	42098.13.100	43098.13.100
80	41098.16.100	42098.16.100	43098.16.100
100	41098.20.100	42098.20.100	43098.20.100
125	41098.25.100	42098.25.100	–
160	41098.32.100	42098.32.100	–
200	41098.40.100	42098.40.100	–

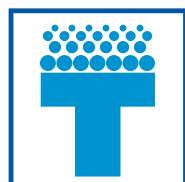
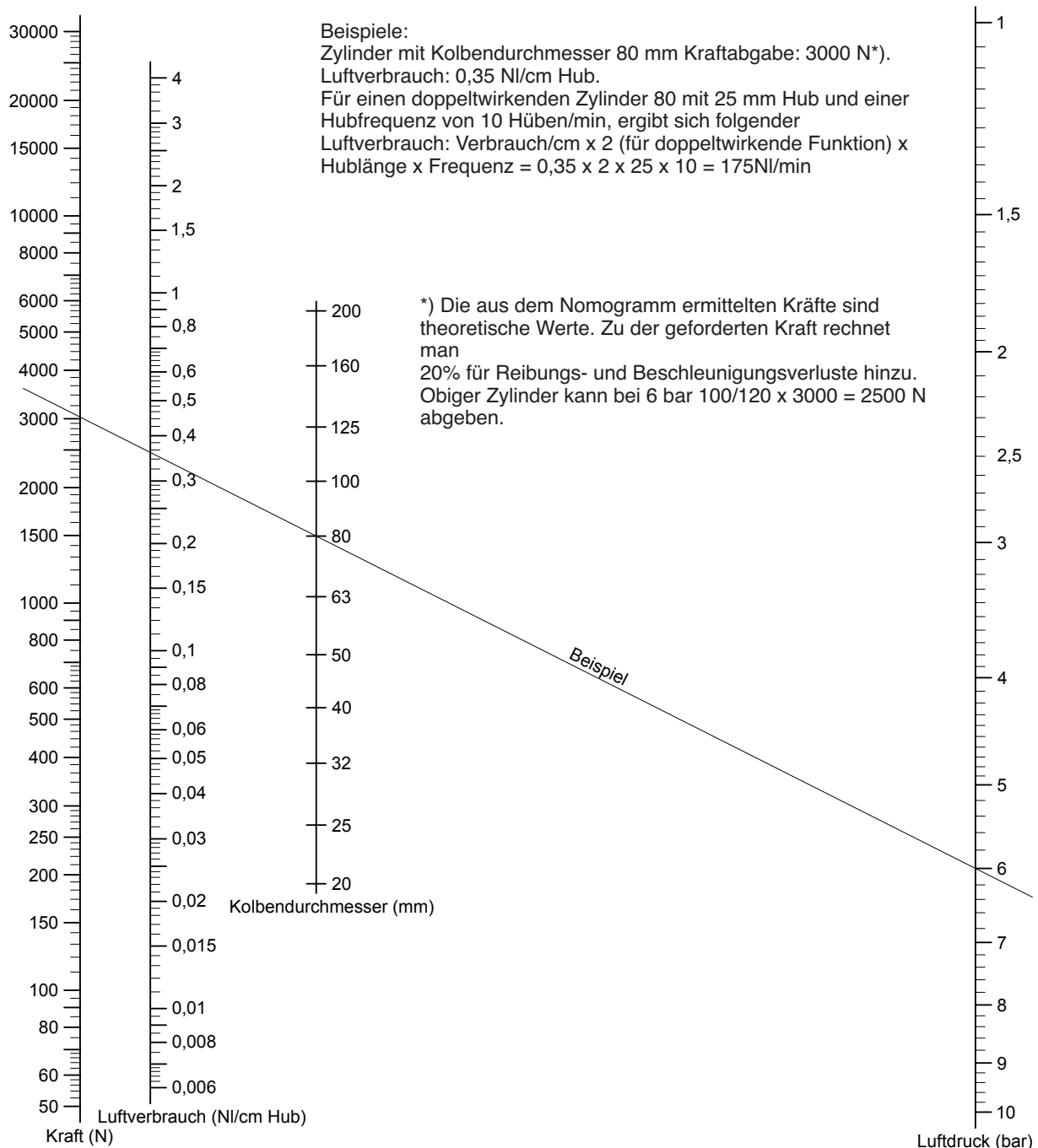
Reparatursatz für „TN“ bestehend aus:  
3, 5, 9, 10, 12 und 17

Reparatursatz für „TV“ bestehend aus:  
3, 5, 9 und 10.

Reparatursatz für „TR“ bestehend aus:  
3, 9, 10 und 21.

# PNEUMATIKZYLINDER Ø 32 bis Ø 200

## NOMOGRAMM FÜR: KRAFT, KOLBENDURCHMESSER, LUFTDRUCK UND LUFTVERBRAUCH VON ZYLINDERN



# TECAIR

De Boeg 26 - 9206 BB Drachten • P.O. Box 633 - 9200 AP Drachten • The Netherlands  
 Tel.: +31 512 51 00 80 • Fax. +31 512 54 48 61 • [www.tecair.com](http://www.tecair.com)

© 2011 - Tecair behält sich das Recht vor Produkte ohne vorherige Mitteilung zu ändern.